

ANMELDUNG

Die Anmeldung kann schriftlich oder telefonisch erfolgen. Das Anmeldeformular finden Sie auf der Homepage: www.psz-nrw.de/psz-netzwerk/mg/ oder scannen Sie den QR-Code:



Telefonische Sprechzeiten sind:

mittwochs von 10.00 Uhr–12.00 Uhr

Tel.: 02166 / 130 97 66

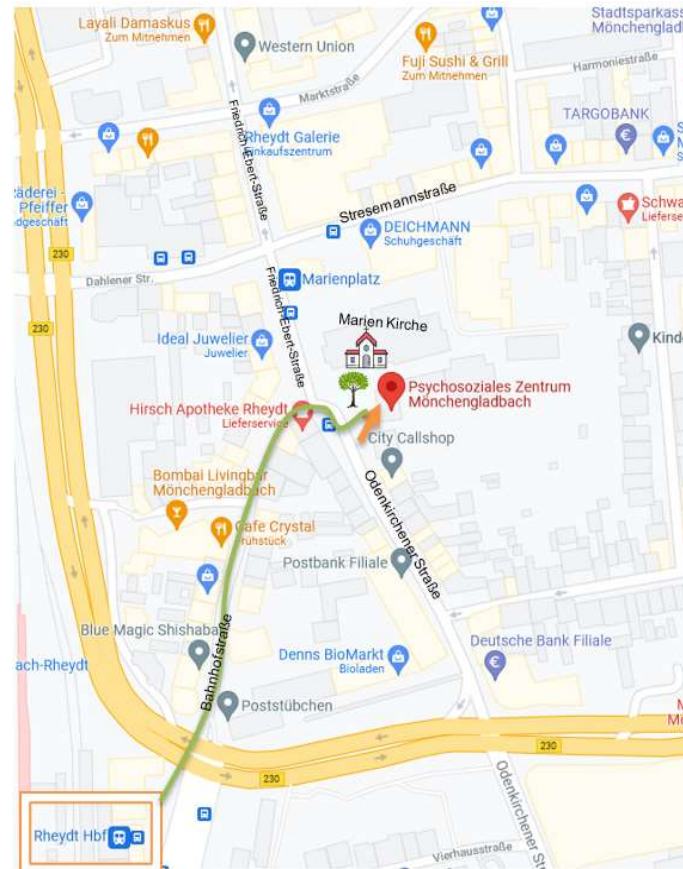
Fax: 02166 / 130 97 69

Mail: psz@skm-ry.de

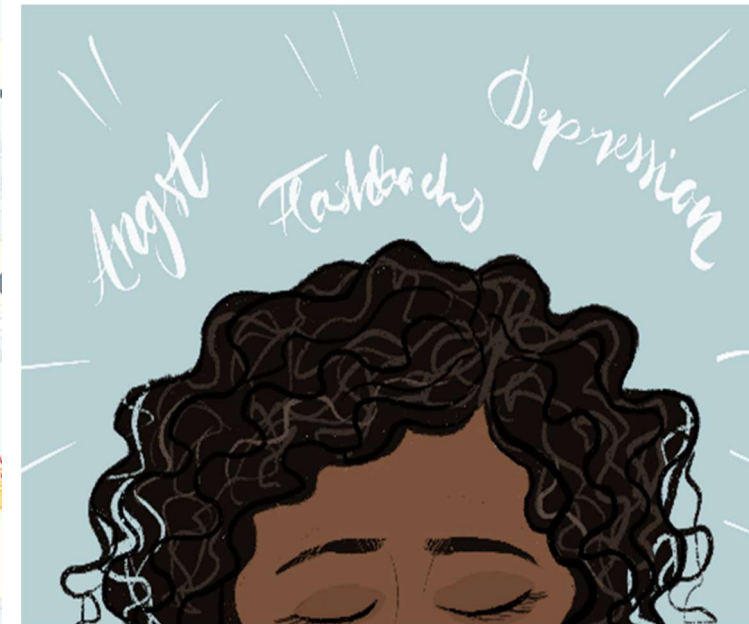
Web: www.skm-ry.de

BESUCHER- UND POSTANSCHRIFT

Psychosoziales Zentrum Mönchengladbach
Odenkirchener Str. 7
41236 Mönchengladbach



Psychosoziales Zentrum
für Flüchtlinge
Mönchengladbach



ZIELGRUPPE

Das Psychosoziale Zentrum für Flüchtlinge (PSZ) Mönchengladbach in Trägerschaft des SKM Rheydt e. V. richtet sich an Flüchtlinge ab 18 Jahren, die sich in Mönchengladbach und Umgebung aufhalten und aufgrund von psychischer Belastung psychosoziale Unterstützung benötigen. Priorisierten Zugang haben diejenigen Geflüchteten, die Opfer von Gewalt und Folter geworden sind, und Traumafolgestörungen aufweisen. Im Fokus stehen Geflüchtete ohne Aufenthaltserlaubnis, ausreichenden Krankenversicherungsschutz und soziale Unterstützung.



WIR BIETEN

- ❖ Clearinggespräche zur Feststellung des Bedarfs
- ❖ stabilisierende psychologische Gespräche und Diagnostik
- ❖ Beratung und Vermittlung in weiterführende Hilfesysteme
- ❖ Hilfestellung bei der Entwicklung individueller Perspektiven

WER WIR SIND

Wir sind ein multiprofessionelles Team aus Psycholog*innen, Trauma- und Sozialpädagog*innen sowie Sozialarbeiter*innen

Wir sprechen Deutsch, Englisch und Arabisch. Für alle anderen Sprachen führen wir die Gespräche zusammen mit Dolmetscher*innen durch.

